

# GR-1A

## Advanced GR-1 for Researcher



### What is GR-1A?

GR-1A は GR-1 の優れた能力に加え、研究者の皆様からご要望頂いていたアナログ出力(リニア出力及びタイミング出力)、内蔵 MCA のゲート制御入力を加えた研究用途のためのガンマ線測定システムです。もちろん、GR-1 同様内蔵 MCA を使用したスペクトル測定は従来通り行って頂くことができます。仁木工芸株式会社製 VME LIST 計測システムと組み合わせれば、複数の GR-1A 及び他の検出器による LIST データを得られますので、各デバイス間の時間相関を計測頂く事も可能になりました。

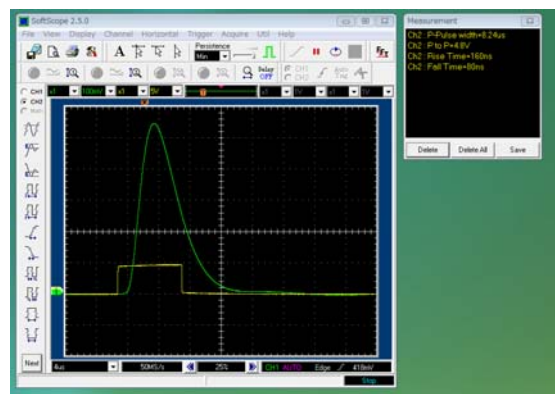
### 簡単なセットアップ



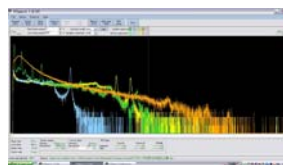
GR-1 のセットアップは最高に簡単です。GR-1 本体を 1 本の USB ケーブルで Windows PC に接続すればセットアップ完了です。USB バスパワーで動作しますので他には一切必要としません。

製品のご購入・ご相談は仁木工芸株式会社まで。

### リニア出力及びタイミング出力



### 無料の制御プログラム添付



無料の制御プログラム KSpect は仁木工芸株式会社のホームページから無償でダウンロードしてご利用頂けます。

仁木工芸株式会社 〒108-0073 東京都港区三田 3-9-7

Tel 03-3456-4700 Fax 03-3456-3423

Email : [sales@nikiglass.com](mailto:sales@nikiglass.com)

受付時間：平日 10 時～17 時まで（お電話が混み合うことがありますのでお問い合わせは上記 Email にてお願い致します）